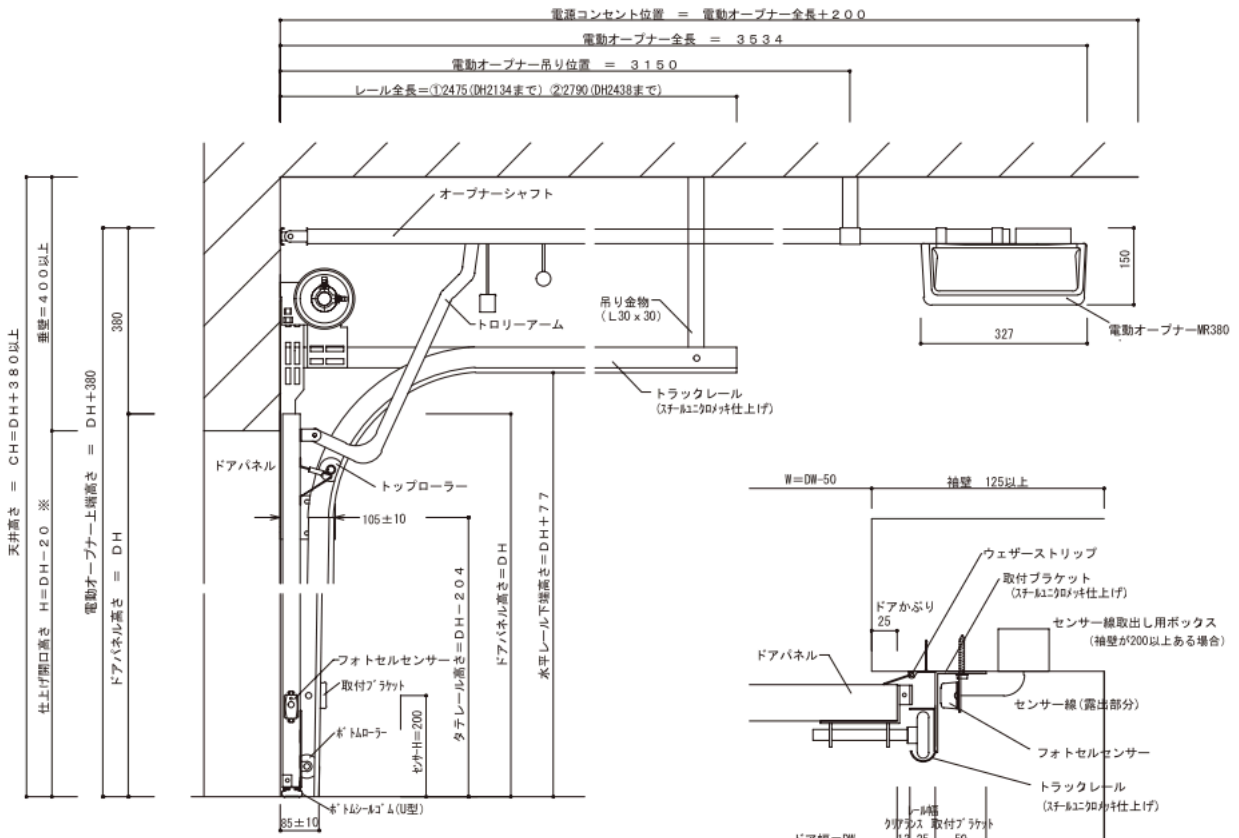


※DH2438迄用の納まり図です。DHがそれ以上の場合はお問い合わせ下さい。



※木製ドアのみ有効開口高さは、幅3100mm以上の場合「仕上げ開口高さH+50mm」、幅4800mm以上の場合「仕上げ開口高さH+80mm」になります。

袖壁詳細図 (1/5)

